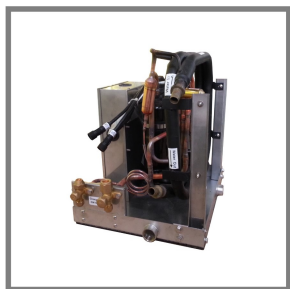


美人鱼系列·船用空调

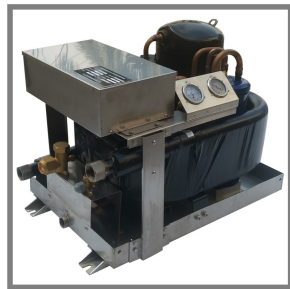
MARINE AIR CONDITIONER



MC9-E2A
MC12-E2A
MC18-E2A



MC24-E2A



MC72-S2A/T



分体内机—落地式系列



分体内机—卧式暗装系列



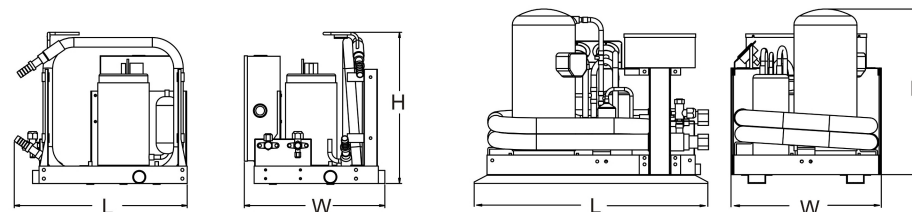
分体内机—吊顶式系列

Model 型号		主机型号 MC9-E2A	主机型号 MC12-E2A	主机型号 MC18-E2A	主机型号 MC24-E2A	主机型号 MC36-S2A/T	主机型号 MC72-S2A/T	
电源 Power supply	Ph-V-Hz	1Ph/220V/50Hz				3Ph/380V/50Hz		
制冷 Cooling	制冷量 Capacity	BTU	9,000	12,000	18,000	24,000	36,000	72,000
	额定功率 Input power	W	620	840	1,060	1,260	2,600	4,300
	额定电流 Rated current	A	3.3	4.5	6.0	7.8	5.5	8.0
	能效比 EER		4.2	4.1	4.1	4.1	4.0	4.0
制热 Heating	制热量 Capacity	BTU	10,000	13,000	19,900	27,300	44,500	75,000
	额定功率 Input power	W	630	860	1,100	1,560	3,200	5,780
	额定电流 Rated current	A	3.5	4.6	6.6	8.7	6.3	9.5
	性能系数 COP		4.4	3.8	4.0	4.2	4.0	4.1
最大运行电流 Max. current	A	4.8	6.3	9.0	10.2	7.6	12.2	
海水流量 Sea water flow	m ³ /h	0.64	0.85	1.2	1.7	2.8	4.7	
海水接口 Sea water pipe	mm	G1/2"-16			G3/4"-25	G1"内		
冷媒种类 Refrigerant type		R410a						
连接管 Connecting pipe		1/4", 3/8"	1/2", 3/8"	5/8", 3/8"	5/8", 3/8"	5/8", 3/8"	7/8", 3/8"	
产品尺寸(L×W×H) Dimension (L*W*H)	mm	397×323×347	397×315×387	462×322×410	472×322×450	664×436×495	662×436×490	
净重 Net weight	Kg	13	15	19	27	67	81	
噪音 Noise level	dB(A)	≤50	≤50	≤50	≤50	≤55	≤55	
冷凝水接口 Condensed water pipe	mm	G1/2"-19				G3/4"-25		

备注：送风软管一个“90°转弯”将会减少25%风量以上，安装时应尽量缩短风管，以及减少风管或风道的直角转弯

分体式船用空调 Split Type Marine Air Conditioner

分体式船用空调由主机与内机两部分组成，内机轻巧、噪声低，风机可以视船舱情况作90度方向旋转安装，具有可靠性高和安装灵活等优点。机组均采用不锈钢钣金、耐腐蚀高效镍铜换热器，可根据客户的需求配置软启动器，以降低空调启动的电流和电压波动。配备LOPE独有的D-Smart控制器可以控制并诊断空调运行状况。



落地式内机
Floored

Model 型号	内机型号 MA9-E2A	内机型号 MA12-E2A	内机型号 MA18-E2A	内机型号 MA24-E2A	内机型号 MA36-E2A
电源 Power supply	Ph-V-Hz 1Ph/220V/50Hz				
制冷量 Capacity	BTU 9,000	12,000	18,000	24,000	36,000
制热量 Capacity	BTU 10,000	13,300	20,100	27,500	43,900
额定功率 Input power	W 140	140	200	360	680
冷媒种类 Refrigerant type	R410a				
连接管 Connecting pipe	1/4", 3/8"	1/2", 3/8"	5/8", 3/8"	5/8", 3/8"	5/8", 3/8"
产品尺寸(L*W*H) Dimension (L*W*H)	mm 540×360×390	540×350×390	540×360×425	585×380×485	1035×365×405
风量 Indoor air flow	m³/h 630	630	810	1,150	1,260
噪音 Noise level	dB(A) ≤52	≤52	≤54	≤59	≤67
净重 Net weight	Kg 14	15	19	25	30.5
出风口尺寸 Fan duct size	mm Φ150				
冷凝水接口 Condensed water pipe	mm G3/4"-25				

备注：送风软管一个“90°转弯”将会减少25%以上风量，安装时应尽量缩短风管，以及减少风管或风道的直角转弯

卧式暗装内机
Horizontal

吊顶式内机
Ceiling Cassette

Model 型号	内机型号 MA18-E2B	内机型号 MA24-E2B	内机型号 MA36-E2B	内机型号 MA24-E2E	内机型号 MA36-E2E
电源 Power supply	Ph-V-Hz 1Ph/220V/50Hz				
制冷量 Capacity	BTU 18,000	24,000	36,000	24,000	36,000
制热量 Capacity	BTU 20,700	27,600	41,400	27,300	42,300
额定功率 Input power	W 108	150	215	132	189
冷媒种类 Refrigerant type	R410a				
连接管 Connecting pipe joints	inch 5/8", 3/8"				
风量 Indoor air flow	m³/h 1,020	1,360	2,040	1,400	2,040
噪音 Noise level	dB(A) ≤45	≤49	≤54	≤48	≤50
净重 Net weight	Kg 17.2	26	31.4	26	34
机身尺寸 Dimension (L*W*H)	mm 1095×465×230	1425×465×230	1725×465×230	710×710×290	832×832×290
面板尺寸 Dimension (L2*W2*H2)	mm /			mm 830×830×30	
冷凝水接口 Condensed water pipe	mm G3/4"外				

备注：送风软管一个“90°转弯”将会减少25%以上风量，安装时应尽量缩短风管，以及减少风管或风道的直角转弯

